

Y aura-t-il assez de place pour se stationner autour de la Soucoupe ?



Des espaces dédiés aux personnes à mobilité réduite et aux musiciens avec instruments volumineux seront réservés à l'arrière de la Soucoupe.
Les autres participants stationnent Boulevard de Coubertin et accèdent à la Soucoupe par un parcours qui sera indiqué.



Entre les deux concerts du samedi pourront nous rester sur place et pique-niquer ?



Un vestiaire sera mis à disposition et gardé de 13h à 23h le samedi et de 13h à 18h le dimanche. Une salle sera mise à votre disposition pour pique-niquer.



Les partitions sont-elles autorisées le jour du concert ?



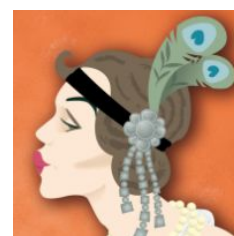
Oui, dans un lutin, classeur ou pochette de couleur noire.



Quelles seront les contraintes sanitaires ?



Nous appliquerons les règles sanitaires en vigueur au moment de l'événement. Si le contrôle du pass reste en vigueur vous serez contrôlés le samedi 7 puis le vendredi 13 mai. Lors de cette répétition générale vous serez munis d'un bracelet, qui sera à conserver trois jours, afin d'éviter les contrôles pour le samedi et le dimanche.



Y a-t-il un entre-acte au concert ?



Pas d'entre-acte prévu.



Y a-t-il un tarif préférentiel pour les proches des choristes ?



Chaque choriste participant pourra bénéficier de deux places à tarif réduit de 12€.
Musica Saint-Nazaire se rapprochera des représentants des chorales afin d'organiser la vente de ces billets à tarif réduit.



Serons-nous positionnés sur des gradins ou sur des chaises



Les chœurs C1 et C4 seront sur les gradins et les chœurs C3 et C2 seront positionnés sur des chaises sur le plateau sportif.